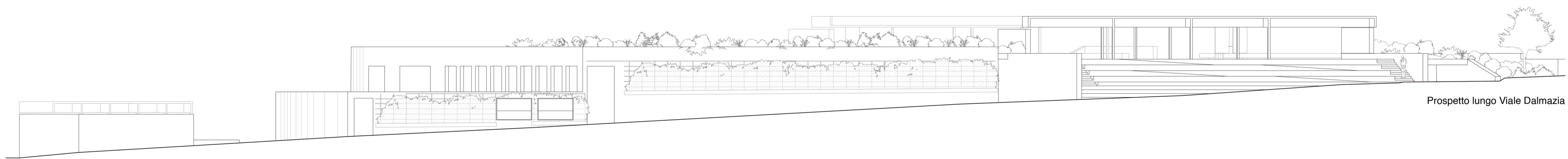
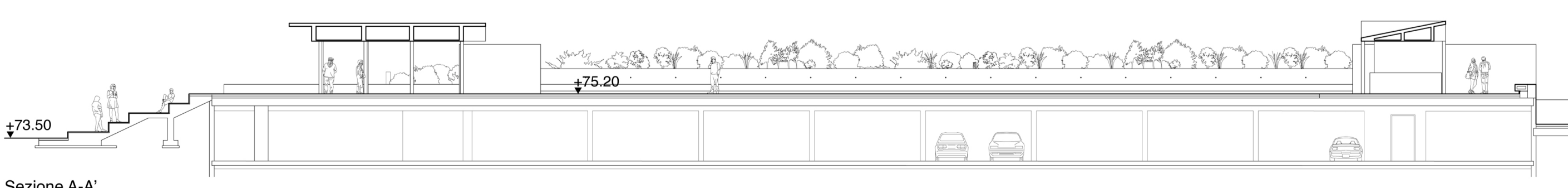


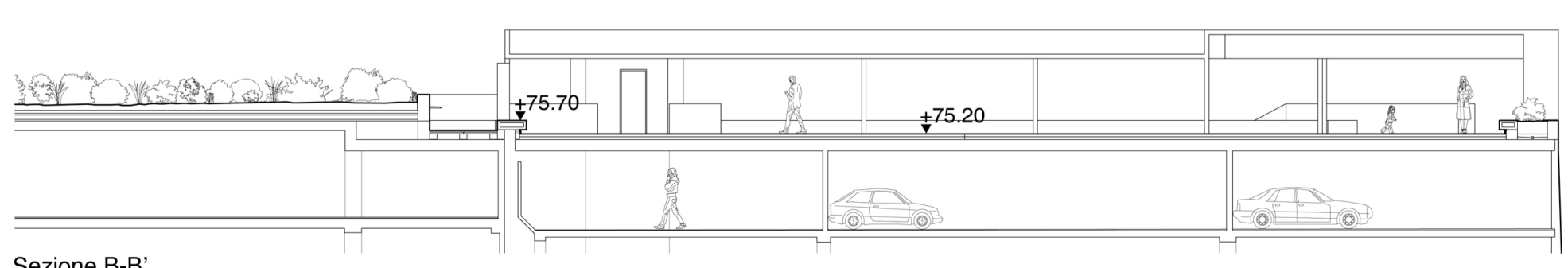
- 1 - Collegamento Piazza Castello
- 2 - Vano Ascensore
- 3 - Servizi Igienici
- 4 - Pavimentazione in calcestruzzo architettonico
- 5 - Pavimentazione in terra stabilizzata
- 6 - Fontana
- 7 - Bordo vegetale
- 8 - Gradonata
- 9 - Ingresso Parcheggio
- 10 - Pensilina coperta
- 11 - Ingresso Parco
- 12 - Punto di osservazione delle antica mura



Prospetto lungo Viale Dalmazia



Sezione A-A'



Sezione B-B'